

GYŐR
REPTÉRI ÚT 2.



2A INGATLAN

GYÖR REPTÉRI ÚT 2.



A telephely a győri Ipari Park területén helyezkedik el, a Duna iparcsatornája mellett. Körülötte ipari, kereskedelmi létesítmények, üzemek találhatóak, északra csomagolótechnikai üzemek, keletre az AUDI autógyár illetve a Rába Nyrt. telepei. A terület az M1 autópálya felől könnyen megközelíthető.

A telephelyet 1938-40-ben építették harci repülőgépek összeszerelésére, javítására. A II. világháború alatt megsemmisült. Az 1950-es évek elején újjáépítették, csavargárként, majd a Tungstram gép- és alkatrészgyártó telephelyeként üzemelt, tipikus fémmegmunkáló technológiákkal. Központi épülete a volt gyártóműhely, mely kéthajós épület darupályákkal (alapterülete: 14.100 m²). Egyéb épületek a fő tevékenység kiszolgáló létesítményei (raktárak, irodák).

KÖRNYEZETVÉDELMI INFORMÁCIÓK:

2018: hatósági határozat a kármentesítés aktív beavatkozás befejezéséről (4 éves monitoring, éves monitoring jelentések beküldése, kármentesítési monitoring jelentés összeállítása).

CÍM: 9021 Győr, Reptéri út 2

HRSZ: 5474/1, 5474/2

TERÜLET: 63.750 m², 321 m²

MŰVELÉSI ÁG:
kivett telephely

TULAJDONI HÁNYAD:

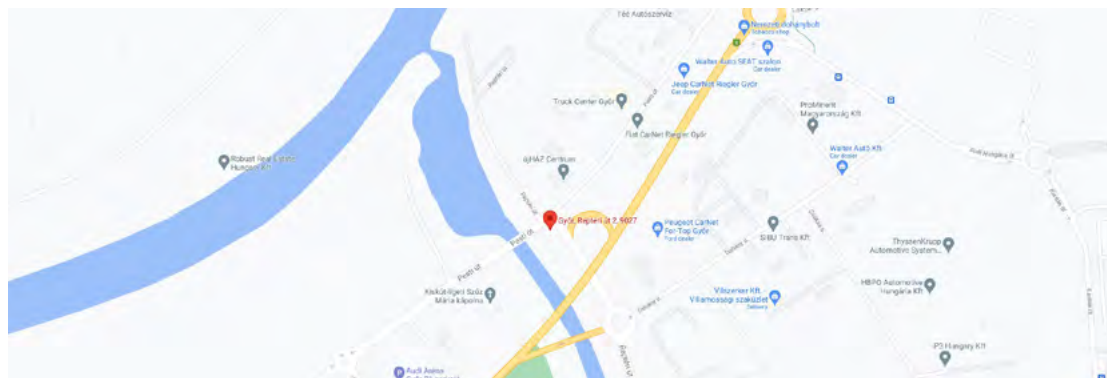
1/1 – Tungstram Ingatlan Kft.

BEÉPÍTETT ALAPTERÜLET:

28.143 m²

BEÉPÍTETTSÉG: 41%

KÖZMŰVEK: víz, gáz, villany, csatorna



2A INGATLAN

GYŐR REPTÉRI ÚT 2.

